

# COUNTIS ATd

COUNTIS AM10  
 COUNTIS Adc  
 COUNTIS AMd / COUNTIS AMt  
 COUNTIS ATv2 / COUNTIS ATiv2  
**COUNTIS ATd**  
 COUNTIS ATPv2  
 COUNTIS Ci



## COUNTIS ATd 80 A přímý elektroměr

1. Připojení vodičů provlečením nebo připojením na svorky
2. LCD displej s hodnotami v kWh
3. Tlačítko pro celkové a částečné měření spotřeby nebo přepínání mezi parametry
4. Tlačítko pro potvrzení zadaných parametrů
5. Ukazatel spotřeby (konstanta 10 Wh/pulz)

## Funkce

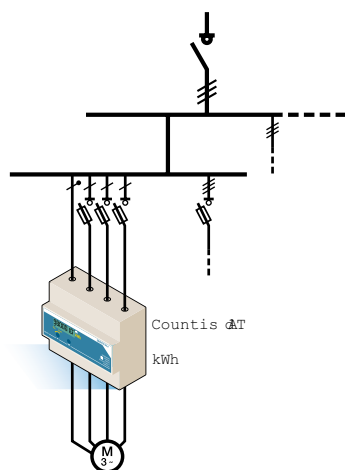
**COUNTIS ATd** je určen pro přímé měření spotřeby do 80 A. Tento produkt je založen na použití přímého 3/4 vodičového propojení bez nutnosti přerušení vodiče.

Provlečením vodičů skrze otvory lze zjistit velikosti 3 napětí, 3 proudů a zároveň může být jednotka napájena. Měření napětí a napájení jsou vytvořeny skrze šrouby propichující izolaci.

## Normy

- IEC 61036 třída 1
- IEC 61010-1
- IEC 61000-4-2
- IEC 61000-4-3
- IEC 61000-4-4
- IEC 61000-4-5
- IEC 61000-4-6
- IEC 61000-4-8
- IEC 61000-4-11
- IEC 60068-2-6
- IEC 60669-1
- IEC 60669-2

## Aplikace



**COUNTIS ATd** je vybaven počítadlem dovolujícím přímé zobrazení v kWh a pulzním výstupem pro externí měření. Počítadlo částečné spotřeby (s funkcí RESET) dovoluje změřit spotřebu za určitou časovou periodu. Přístroj je nastavitelný přes tlačítka na čele přístroje a displej (šířka pulzu, RESET). Dále s pomocí COUNTIS Ci lze data centralizovat do PLC nebo programem CONTROL VISION do PC.

## Údaje pro objednávku



**COUNTIS ATd**

Připojení	Objednací číslo
230 VAC	4850 0300
400 VAC	4850 1300

## Elektrické parametry

Měření proudu (TRMS)	
Typ	přímý
Rozsah měření	0,8 ... 80 A
Vlastní spotřeba	2,5 VA
Trvalá přetížitelnost	125 A
Krátkodobá přetížitelnost	30 I <sub>n</sub> po dobu 0,01 s

Měření napětí (TRMS)	
Rozsah měření	230 ±20% / 400 ±15% VAC
Vnitřní spotřeba	2 VA
Frekvence	50 / 60 Hz

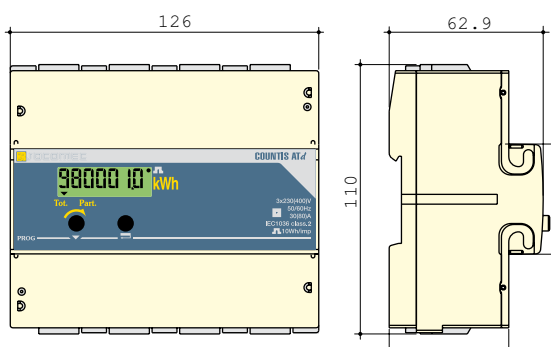
Přesnost měření energie	
Činná (podle IEC 61036)	Třída 1

Napájení přístroje	
z měřících svorek	ano
Spotřeba	2 VA

Výstup (pulzní)	
Počet	1
Typ relé	100 VDC - 0,5 A - 10 VA
Konstanta pulzního výstupu	100 Wh
Šířka impulsu	60 ... 900 ms
Max. počet sepnutí relé	5 x 10 <sup>7</sup>

Provozní podmínky	
Provozní teplota	-5 ... +45°C
Skladovací teplota	-20 ... +70°C
Relativní vlhkost	85%

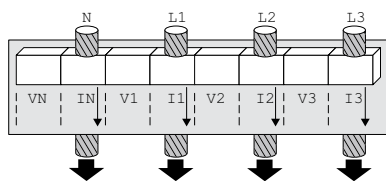
## Rozměry



Typ	modulární
Počet modulů	7
Rozměry ŠxVxH	126x110x62,9 mm
Krytí pouzdra	IP20
Krytí čelního panelu	IP40
Displej	LCD 6+1 digitů
Max. průřez při připojení vodičovým kanálem	25 mm <sup>2</sup>
Max. průřez při připojení na svorky	50 mm <sup>2</sup>
Plný vodič-připojení	1,5 ... 10 mm <sup>2</sup>
Kroucený vodič-připojení	1 ... 6 mm <sup>2</sup>
Váha	700 g

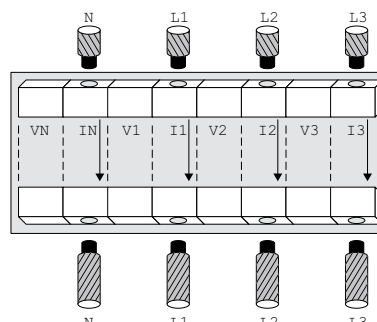
## Svorky

### • Provedením vodičů skrz



- Proud: Vodiče I1, I2, I3, IN (jestliže je přiveden) provedeny skrz
- Napětí: propíchnutí izolace vodiče I1, I2, I3, IN (jestliže je přiveden)

### • Připojením vodičů ke svorkám



Proudy a napětí:  
Připojení na obou stranách  
elektroměru na I1, I2, I3, IN  
(jestliže je přiveden)